

鍛えて伸ばす

# ウイング



中学・高校受験



wing100 検索

まずは資料請求！教室窓口・お電話でも。

12/26 27 28 29 30 31 1/1 2 3 4 5 6

2013WINTER

しっかり総復習！差がつく先取り！

12・26木スタート

## 冬期講習会

まずは <無料>で集中授業を体験してください！

誰でも初めて塾に通うのは不安なもの。ウイングの冬期講習会をきっかけに授業の雰囲気、勉強の楽しさを肌で感じてください。

ウイングは本当に必要なものだけを提供します！！

### ウイングのお得なキャンペーン

紹介する側も、される側も、両方うれしい特典♪

**特典** 紹介キャンペーン実施中！  
早めの申し込みでうれしい特典♪  
**早割キャンペーン実施中！**

★お申し込みはお早めに！！  
\*詳しくは裏面でご確認ください。

### 冬期講習会 無料体験

お申し込み受付中！

ウイングの熱い授業を体験してください！

詳しくはウラ面をご覧ください。

この冬ウイングでワンランク上の学力をつけよう！

#### 小3Wコース

かけ算・わり算の筆算や三角形の応用、国語は長文の読解など、基本を押さえます！

全4日間\* 12/26~29

#### 小5Aコース

12月までの復習と合わせて1月からの予習も行います。初めてでも安心なコースです！

全5日間\* 12/26~30

#### 小4Wコース

学力発展段階において極めて大切な時期です。苦手分野征服にはこのコースが最適！

全8日間\* 12/26~1/6

#### 小6中学準備講座

公立中学進学の方を対象に、中1の先取りと小6総復習をします！

全5日間\* 12/26~30

#### 小5Vコース

12月までの復習と合わせて1月からの予習も行います！

全8日間\* 12/26~1/6

#### 中1・2全コース

復習と予習に必要な学力を養成し、学年末テストでの成績アップを勝ち取ります！

全8日間\* 12/26~1/6

\*12/31~1/2は正月特訓期間です(受験生のみ)。\*無料期間中は、教材費のみ別途ご負担ください。  
\*教室によって、実施コースが異なります。\*詳しくはご希望のウイング教室までお気軽にお問い合わせください。

学習に関するお悩みは、ウイングまでお気軽にご相談ください

少人数制コース

本科コース

ウイングの英会話教室

E wing

部活との両立も

個別指導

基礎から学ぶ

ウイングベーシック

中1~高2対象

本塾を卒業された

みなさん！

勉強についてお悩みや不安をお持ちではないですか？

1科目だけ、テスト前だけなど、課題や目的に合わせてご利用できるチケット制の学習サポートをご用意しています。

☆ウイング・学樹舎を卒業された方は、卒業生料金をご利用頂けます。

\*詳しくはお問い合わせください。体験チケットもご用意しています。

ウイングは生徒の目標に応じ、多彩な学習スタイルで鍛えて伸ばします。

小3 小4 小5 小6 中1 中2 中3

\*要項等の詳細は、希望教室までお問い合わせください。

■ウイングに興味をもったら、まずは基礎学力を測定しよう。

《毎週土曜日実施》

参加無料

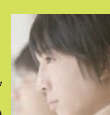
### 学力測定テスト

◎小3~中3対象◎

\*詳細は、各教室まで。

まずは、今の学力を知ろう

ウイングの信頼できる学力診断で徹底分析し、あなたのこれからの学習課題を確認しましょう。



ウイングで、大きな翼をもちよう。

中学・高校受験

wing100

検索

学習相談・無料体験

お問い合わせ・お申し込みは

●各教室窓口または、お電話にて  
●ウイングのウェブサイトから

\*お気軽に最寄りのウイング教室までお問い合わせください(教室受付:午後2時~)。



# WING ウイング

# 冬期講習会

2013 WINTER

12.26(木)▶1.6(月)

無料

●毎週土曜日実施 ● 学力測定テスト  
 <小3~中3対象>

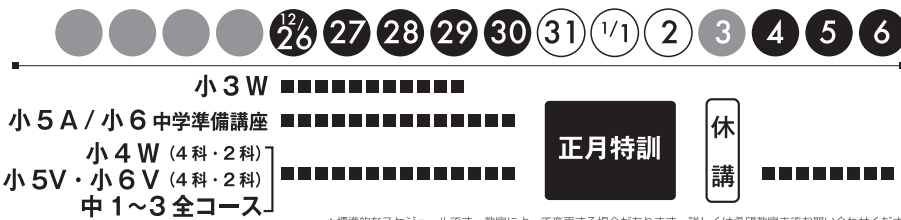
今の学力を知り、最適なコースをアドバイスします。その後で体験授業を受けるのもオススメです。



## しっかり総復習！差がつく先取り！

小学部冬期講習会は「基本」を押さえながら、1月からの授業をスムーズに理解できるよう、発展的な内容まで学習します。  
 中学部では基礎はもちろんのこと、私立・公立高校受験に対応できるだけの学力を養成します。新年が来れば、中2は高校入試の始まりとも言える学年末テスト！冬期講習会で復習・予習を行い学年末テストでの成績アップを勝ち取りましょう！  
 受験学年以外の生徒も来たる時に備えて、一歩でも先に勉強をスタートしませんか。ウイングは少人数制だから、安心してじっくり学習することができます。

\*ウイングでは、少人数制とは小学部で5名程度まで、中学では10名程度までと考えます。それは、ウイング独自の両面通行授業を効果的に行うためです。その活気に満ちた授業をぜひこの機会に体験してください。



冬期講習から Q&A  
 入塾するとお得？

早期入塾なら講習料が断然お得です☆☆☆

冬期講習前に入塾すると、12月の本科コースが1ヶ月無料！さらに、講習料が校内生料金になります。

## ウイングの冬期講習会要項

### 小学部

受験も進学もまずはここから！

- 小3 Wコース** 小3は学習習慣を身につける大切な時期。学習する楽しさ・おもしろさを知り、自ら学ぶ姿勢を身につけさせます。
- 小4 Wコース** 受験勉強の本格的スタートの5年生を目前にして小4後期学習内容の復習、定着を図り、小5の学習へのスムーズな移行を可能にします。
- 小5 Vコース** 12月までの重要事項の総復習。単なる知識の確認に終わることなく、複合問題、応用問題も解きながら、1月期の予習も行い、中学入試につながる実力を養成します。
- 小5 Aコース** 12月までに習った重要な単元を復習し、1月から学習がスムーズに進められるよう、予習をしていきます。初めて塾に通う生徒でも安心して学習を進めることができます。
- 小6 Vコース** 中学入試まであと1ヵ月。合格を確実にするために受験校に合わせた授業を展開します。重要ポイントのチェック、入試問題演習を行い、第1志望校合格を目指します。
- 小6 中学準備講座** 中学1年の内容を先取りして学習する講座。講習での新中1先取り+小6総復習で、中学を迎える準備は万全です！早め早めの準備で、新中1の好スタートを切ろう！

### 中学部

公立にも強いウイング！

- 中1 全コース** 得意、不得意が出始め、差がつき始めるこの時期、早め早めの対策がベスト。苦手分野を克服するため、12月までの復習と1・2月期の予習を行います。
- 中1 理社講座** 学校対応の標準レベルで復習と予習を簡潔にまとめ学年末テストに的確に備えます。ただ覚えるだけでなく、なぜそうなるのかを理解することが重要です。
- 中2 全コース** 中2の学習内容は高校入試頻出。受験学年に向けて12月までの復習と1・2月期の予習を行います。この時期から学年末テストの準備をしておきましょう。
- 中2 理社講座** 学校対応の標準レベルで復習と予習を簡潔にまとめ学年末テストに的確に備えます。冬休みのうちに得点力をアップしておきましょう。
- 中3 全コース** 得点力を養成することは私立一般入試はもちろん、公立入試でも近年不可欠になっています。学校レベルの学習だけでなく、入試問題に対応できるだけの学力を養成します。
- 中3 理社講座** 理社の得点力は、公立入試において合否を大きく左右します。入試を意識した学習で、学力を養成します。
- 中3 SS講座** 学校レベルの基礎的な内容の復習から上位校の入試問題レベルまで、クラスの状況に合わせてトレーニングを行う特別講座です。入試に向けて得点力を養成します。

## 冬期無料体験

\*ウイングが初めての方 対象コース

期間が短くても、それぞれの学年を簡潔に総まとめするのが冬期講習会。実力と自信をつけて新年の好スタートを切ろう!!  
 ウイングが初めての方には【無料体験授業】をご用意しています。この機会にぜひウイングの熱い授業をお試しください。

- 小3・4 Wコース ●小6 中学準備講座
- 小5 V・Aコース ●中1・2 全コース

学年	コース	教科	期間	費用*
小3	W	算国	12/26~29	2,100円
小4	W	算国理社	12/26~1/6	4,200円
小5	V	算国理社	12/26~1/6	6,300円
	A	算国	12/26~30	2,100円
小6	中学準備	算国(英)	12/26~30	3,150円
中1・2	全	英数国理社	12/26~1/6	5,250円

\*初めての方は教材費のみご負担ください。

冬期講習の後はウイング本科授業  
 1/9(木)スタート!

早割キャンペーン  
 実施中

## 安心して通塾して頂くためのウイングの取り組み

- キッズセキュリティ** (東急セキュリティ(株)による子ども見守りサービス)を導入  
 各教室に設置されたカードリーダーにPASMO又はSuicaでタッチすることで、保護者の携帯電話へお子様の入退学情報のメールが配信されます。
- インフルエンザ対策** この冬もインフルエンザの流行が心配されています。ウイングでは、安心してお子様が授業を受けられるように心がけております。  
 ●大型加湿空気清浄器導入で教室内の湿度管理とウイルス除去をさせていただきます。  
 \*ウイルスの浮遊を防ぐには湿度60%が目安  
 ●消毒液・ハンドソープ・マスクの常備(マスクはなるべくサイズが合うものをご持参ください)。  
 \*入室の際には、消毒等の指導をさせていただきます。  
 ●お弁当の時間は手洗い・うがいの声かけの徹底。



## ウイングのコース案内

\*コース選択のご相談はお気軽にお問い合わせください。

ご存知でしたか？ウイングのコースは、生徒の目標に応じ、成長できるよう考えられています。

### 本科コース

受講対象【小3~中3】

#### ウイングの基本コース

中学受験から高校受験まで、目標を定めたウイングの少人数制コース！  
 少人数のグループ学習で、仲間と切磋琢磨しながら、基本から高度な内容まで学力を養成するコースです。  
 \*苦手分野のみ個別との組み合わせもできます。

### ウイングの個別指導

受講対象【小3~中3】

#### 学習指導から受験指導まで徹底個別！

事前カウンセリングで、無理無駄のないカリキュラム  
 自分だけの学習プランで無理なく学べるウイングの個別指導。部活や習い事と両立しながら上位校を目指そう。  
 \*高校生もご相談ください。



本科と組み合わせたり、ダブル受講でさらにお得。

ウイングベーシック E wing

\*詳しくはWEBをご覧ください。

## お得なキャンペーン実施中!

紹介キャンペーン どちらもお得 実施中  
 1月生早割キャンペーン 早め申込でお得

《ウイング紹介キャンペーン内容》  
 ●お申し込み期間：2014年1月31日まで  
 ●入学金無料、さらに、お友達をご紹介いただくと本科授業料の割引がござります。(兄弟姉妹でも適用されます)

紹介キャンペーン

オススメ特典

## 早割キャンペーン

《ウイング早割キャンペーン内容》  
 ●お申し込み期間：ウイング冬期講習期間中(～2014年1月6日)  
 ●入学金半額、本科授業料1ヶ月無料(施設管理費をご負担ください)  
 \*他の割引との併用はできません(無料体験は除く)。



◎ウイング生募集中◎ 【体験学習】随時受付中 \*詳しい内容については、お気軽にご希望のウイング教室までお問い合わせください。

◆お問い合わせ・学習相談等はお近くのウイング各教室へ。◆

あざみ野教室 北山田教室 宮崎台教室  
 横浜市青葉区新石川1-5-1 横浜市都筑区北山田1-10-5 川崎市宮前区宮前平1-4-142  
 ☎045-905-1151 ☎045-593-8781 ☎044-877-7148

新百合ヶ丘教室 成瀬教室 つくし野教室  
 川崎市麻生区上麻生1-7-14 町田市成瀬が丘2-25-13 町田市小川1595-1  
 ☎044-966-1684 ☎042-796-2233 ☎042-706-8988

海外教室  
 ●台湾台北教室 +886-2-2876-0037 ●台湾台中教室 +886-4-2327-2777  
 ●台湾高雄教室 +886-7-223-2200 ●中国蘇州教室 +86-512-6878-7880  
 ●ベトナムハノイ教室 +84-4-3232-1931

# WING ウイング

中学・高校受験

ウイングのウェブサイト [www.wing100.net](http://www.wing100.net) wing100 検索 少人数本科 個別指導 ●英検・漢検認定準会場

お問い合わせ・お申し込み

●各教室窓口にて ●各教室へお電話にて ●ウイングのウェブサイトから \*お気軽にお問い合わせください(教室受付：午後2時～)。